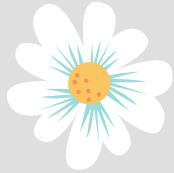


# LES FLEURS AU FIL DES SAISONS

## PRINTEMPS



pivoine, pois de senteur, muguet, tulipe, lilas, ail d'ornement, jonquille...

## ÉTÉ



gypsophile, rose, marguerite, achillée, hortensia, lisianthus, lavande, wax...

## AUTOMNE



rose, dahlia, wax, aster...

## HIVER



hélébore, renoncule..

## TOUTE L'ANNÉE

craspédia, chardon, santini, trachelium, oeillet, solidago...

## FEUILLAGE

eucalyptus, fougère, hypericum, prêle...